

2017 パウロの森くらぶ

10月 11月 12月のプログラム (場所:聖パウロ学園高等学校学校林内)

実施日: 10月15日(日) 締め切り: 9月30日(土) お問い合わせ: 猪瀬 (090-1608-4202)

自分で作った巣箱でシジュウカラの子育てを観察しよう

「シジュウカラの巣箱をつくろう！」



パウロの森を探検したり、丸太切り体験もできるよ!



申込先: メール masakatsu.inose@jcom.zaq.ne.jp 往復はがき〒181-0016 三鷹市深大寺 1-11-20 猪瀬政勝

実施日: 11月5日(日) 締め切り: 10月29日(日) お問い合わせ: 長岡 (090-4125-2012)

サ一、みんなで 遊ぼう!パウロの森で

テ ィ キ ャ ン プ

マキ集め、火おこし、カレーとバンブークーヘン作り、森の中の生き物探し



申込先: メール ngozyukara@ab.auone-net.jp 往復はがき〒216-0021 川崎市宮前区五所塚 1-21-5 長岡俊夫

実施日: 11月19日(日) 締め切り: 11月5日(日) お問い合わせ: 小勝 (090-9131-8384)

「落ち葉で遊ぶ、作る、食べる?!」

午前中はたき火とネイチャークラフト「落ち葉の額としおり」

午後は自然観察「パウロの森の探検」とネイチャーゲーム

申込先: メール gingerol2013@gmail.com 往復はがき〒205-0013 羽村市富士見平 2-17-10 小勝 眞佐枝



実施日: 12月3日(日) 締め切り: 11月20日(月) お問い合わせ: 白井 (090-2155-2102)

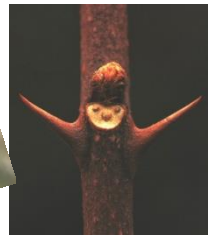
冬の森には妖精がいる!?

「冬の森で妖精をさがそう！」

冬の森は新しい発見とふしぎがいっぱいです

午後はドングリでハンカチの草木染をします(3色染にちょうせん)

申込先: メール shiraisou8@yahoo.co.jp 往復はがき〒369-1211 埼玉県大里郡寄居町赤浜 830 白井 操子



◆ 申し込み方法

①代表者の住所、電話番号(当日連絡のとれるもの) ②参加者全員の氏名(ふりがな)、年齢、性別を明記の上 メール又は往復はがき(返信面に住所、氏名を記入)にて各「イベント」の申し込み先まで

◆ 集合: JR 高尾駅北口 8:30(8:55 発 陣馬高原下行バスに乗車 大久保下車) 場所: パウロの森広場

◆ 募集人員: 小学生以上の親子30名(申し込み多数の場合は抽選となります)

◆ 参加費用: 大人 1000円 子供 500円(別途バス代往復大人600円 子供300円)

その他詳細は各イベント担当またはパウロの森くらぶHPにてご確認ください

主催・実施:

パウロの森くらぶ

(森林インストラクター東京会所属)

<https://pauronomoriclub.jimdo.com/>



National Institution For Youth Education

独立行政法人 国立青少年教育振興機構

「子どもゆめ基金助成活動」

体験の風を
おこそう