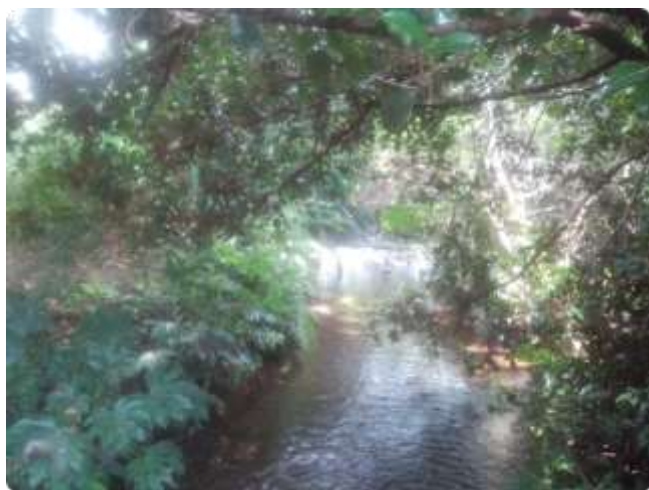


森林インストラクター・森遊倶楽部 主催

## 東久留米・水の回廊 湧水群を巡る



武蔵野台地の勾配が緩やかな東久留米周辺は都内で唯一「平成の名水百選」に選定された「落合川と南沢湧水群」や「東京の名湧水57選」の「竹林公園」など豊かな湧水と清流が保全されています。清流のきらめき、瑞々しい緑の輝き、水辺に集う生き物たちの営み、水と戯れる子供達の笑顔、そんな「水の回廊」を巡る全長7km、アップダウンの少ないコースです。

日程：2015年 7月10日（金） ※ 小雨決行  
7月11日（土）（同じ内容で2回開催します）



集合：西武池袋線 東久留米駅改札口前 10:00  
コース：駅～竹林公園～落合川いこいの水辺～南沢緑地～都立六仙公園（昼食）～向山緑地～たての緑地～西口中央公園  
（解散14:30頃西武池袋線東久留米駅まで徒歩5分）  
募集：30人  
参加費：1人 1500円  
その他：昼食・飲物・雨具・敷物・歩きやすい服装と滑り難い靴でご参加下さい。



### 【応募方法】

以下の申込フォーマット 又は メール で

[申込フォーマットはこちら](#)

- ・参加希望日、住所、郵便番号、電話番号
- ・参加者全員の氏名、年齢、性別

を明記の上、お申込下さい。

**6月27日（土）必着**

お問合せ：090-1833-6203（担当：村上）

[shinyuclub@yahoo.co.jp](mailto:shinyuclub@yahoo.co.jp)（メール）

※メールでお申し込みの場合は、こちらからの返信を受信できる状態かどうか、迷惑メール設定などをご確認ください。



森林インストラクター

## 森遊倶楽部

森林インストラクターは林野庁の外郭団体（社）全国森林レクリエーション協会によって認定された公的資格者です。私たちは「森に親しむ」をテーマに毎月自然観察会を実施しています。