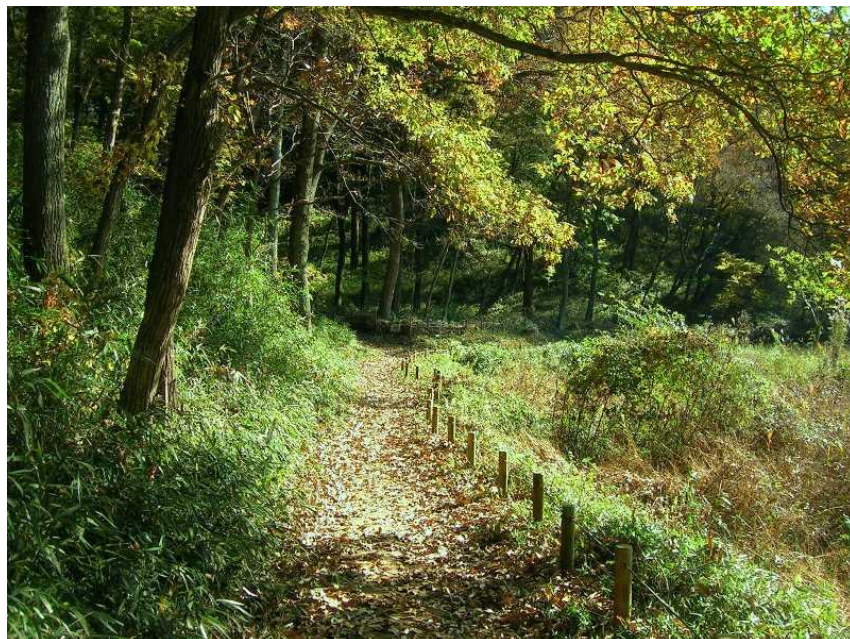


森林インストラクター・森遊倶楽部 主催

# 野山北・六道山公園の里山散策



かつて日本人の暮らしを支えていた自然が里山です。現代のようにTVやラジオ、電話もない暮らしのなかで生活のまわりにある自然の営みを感性豊かに受け入れ暮らしていたに違いありません。そんな里山を満喫するハイキングです。野山北・六道山公園は都立最大の公園です。アップダウンの少ない全行程約8Kmのコース。実りの秋をむかえた里山を一緒に楽しみましょう！

日程：2013年 9月13日（金）※小雨決行

9月14日（土）（同じ内容で2回開催します）

集 合：JR 八高線 箱根ヶ崎駅 改札 10時00分

解 散：里山民家 14時30分頃 ※解散後バス停までご案内します

※「JR 箱根ヶ崎駅」「立川駅」「西武拝島線東大和市駅」へバスで出られます

コース：箱根ヶ崎駅⇒狭山神社⇒愛宕山⇒六道山公園⇒宮野入谷戸⇒里山民家

募 集：各回30人

参加費：1人1500円

その他：弁当、雨具持参。ハイキングできる服装と靴でご参加ください

## 【応募方法】

以下の申込フォーマット 又は メール で

申込フォーマットはこちら

- ・参加希望日・参加者全員の氏名、年齢、性別
- ・住所、郵便番号、電話番号

を明記の上、お申込下さい。

**8月31日（土）必着**

お問合せ：090-1833-6203（担当：村上）

[sinyuukurabu@yahoogroups.jp](mailto:sinyuukurabu@yahoogroups.jp)（メール）



秋：11月頃

森林インストラクター

## 森遊倶楽部

森林インストラクターは林野庁の外郭団体（社）全国森林レクリエーション協会によって認定された公的資格者です。私たちは「森に親しむ」をテーマに毎月自然観察会を実施しています。